

Product information

Fiji is an attractive polyester crepe weave fabric available in our top 20 selling vertical surface colourways. A broad colour palette encompassing popular choices for contract interiors.

Contact

UK Head Office:	+44 (0)1924 490491
Germany:	+49 7031 60 84 30
Scandinavia:	+45 32 55 20 01
France/Benelux:	+32 56 227 266
USA:	+1 616 288 0655
China:	+ 86 (0) 21 6133 1812

www.camirafabrics.com



Technical information

UK

Composition
100% Polyester.
Non metallic dyestuffs

Width
170cm minimum

Weight
260g/m² ±5% (440g/lin.m ±5%)

Abrasion Resistance
5 year guarantee / 50,000 Martindale cycles (full details available)

Flammability

BS EN 1021 - 1:2014 (cigarette)
BS EN 1021 - 2:2014 (match)
BS 7176:2007 Low Hazard
BS 476 Part 7 Class 1
BS EN 13501-1 Adhered Class B, s1, d0
BS EN 13501-1 Unadhered Class B, s1, d2
Note: Flammability performance is dependent on foam used.

Light Fastness

6 (ISO 105 - B02:2014)

Fastness to Rubbing

Wet: 4, Dry: 4 (ISO 105 - X12:2002)

Cleaning

Vacuum regularly. Wipe clean with a damp cloth or shampoo using proprietary upholstery shampoo.

Please note that seam performance is dependent on seam construction and needle and thread type. We recommend that appropriate sewing advice be taken.

Note: Batch to batch variations in shade may occur within commercial tolerances. We reserve the right to alter technical specifications without notice. The Unregistered Design Rights and the Copyright in all designs are the exclusive property of Camira Fabrics Limited.

D

Zusammensetzung
100% Polyester.
Nicht schwermetallhaltige Farbstoffe

Breite
170cm nutzbare Breite

Gewicht
260g/m² ±5% (440g/ld.M ±5%)

Scheuerfestigkeit
5 Jahre Garantie / 50,000 Martindale Scheuertouren (Details auf Anfrage)

Feuersicherung

BS EN 1021 - 1:2014 (Zigarettestest)
BS EN 1021 - 2:2014 (Streichholztest)
BS 7176:2007 Low Hazard
BS 476 Part 7 Class 1
BS EN 13501-1 Adhered Class B, s1, d0
BS EN 13501-1 Unadhered Class B, s1, d2
Bemerkung: Schwerentflammbarkeit hängt von verwendetem Schaum ab.

Lichtechtheit

6 (ISO 105 - B02:2014)

Reibechtheit

Nass: 4, Trocken: 4 (ISO 105 - X12:2002)

Reinigung

Regelmässig staubsaugen. Dazu mit einem feuchten Tuch abwischen, oder mit einem speziellen Polsterschaum behandeln.

Eine optimale Nahtausreissfestigkeit hängt von der Nahtführung, der verwendeten Nadel und dem Näh-Garn ab. Wir empfehlen daher Nähveruche durchzuführen.

Wichtig: Handelsübliche Farbabweichungen können auftreten und berechnen nicht zur Reklamation. Wir behalten uns die Änderung technischer Spezifikationen vor. Die registrierten und nicht registrierten Urheberrechte der Dessinierungen sind ausschliessliches Eigentum der Camira Fabrics Limited.

F

Composition
100% Polyester.
Teintures non métalliques

Largeur
170cm minimum

Poids
260g/m² ±5% (440g/m.j ±5%)

Résistance à l'abrasion
Garantie de 5 ans / 50,000 Martindale tours (renseignements complémentaires disponibles)

Flammabilité

BS EN 1021 - 1:2014 (cigarette)
BS EN 1021 - 2:2014 (allumette)
BS 7176:2007 Low Hazard
BS 476 Part 7 Class 1
BS EN 13501-1 Adhered Class B, s1, d0
BS EN 13501-1 Unadhered Class B, s1, d2
Note: Réaction au feu dépend de la mousse utilisée.

Solidité à la lumière

6 (ISO 105 - B02:2014)

Solidité au Frottement

Mouillé: 4, Sec: 4 (ISO 105 - X12:2002)

Nettoyage

Aspirer régulièrement. Essuyer avec une étoffe humide ou nettoyer à l'aide d'un produit approprié pour tissus d'ameublement.

Veuillez noter que la performance du joint dépend de sa construction ainsi que de l'aiguille et du type de fil utilisés.

Remarque: une variation de couleurs peut provenir (commerciallement tolérable). Nous réservons le droit de changer les spécifications techniques sans préavis. Les Droits de Conception non-enregistrés et les droits d'auteur de tous les motifs sont la propriété exclusive de Camira Fabrics Limited.

ES

Composición
100% Poliéster.
Tintes no metálicos

Ancho
170cm mínimo

Peso
260g/m² ±5% (440g/lin.m ±5%)

Resistencia a la abrasión
Garantía de uso 5 años / 50,000 Martindale ciclos (más información disponible bajo consulta)

Inflamabilidad

BS EN 1021 - 1:2014 (cigarillo)
BS EN 1021 - 2:2014 (cerilla)
BS 7176:2007 Low Hazard
BS 476 Part 7 Class 1
BS EN 13501-1 Adhered Class B, s1, d0
BS EN 13501-1 Unadhered Class B, s1, d2
Condiciones ignifugas dependientes del tipo de foam utilizado.

Solidez a la luz

6 (ISO 105 - B02:2014)

Solidez al rozamiento

Húmedo: 4, Seco: 4 (ISO 105 - X12:2002)

Limpieza

Limpiar con aspiradora frecuentemente. Bien lavar con un paño húmedo o con un champú apropiado para tapicería.

Tenga en cuenta que el rendimiento de la costura depende de la construcción de la costura, además de la aguja y del tipo de rosca. Le recomendamos que se aconsejen para coser la costura.

Nota: las variaciones de lote a lote en la sombra se puede producir dentro de tolerancias comerciales. Nos reservamos el derecho a efectuar modificaciones técnicas sin previo aviso. Los derechos sobre los diseños no registrados y los derechos de autor en todos los diseños son propiedad exclusiva de Camira Fabrics Limited.

camira

www.camirafabrics.com

style with substance

Fiji



Task seating



Panels



Cigarette & Match



Year guarantee

Note:

Photographic fabric scans are not colour accurate. Always request actual fabric samples before ordering.



Cattfish
YA300



Puffer
YA303



Goldfish
YA304



Oscar
YA307



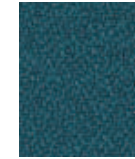
Guppy
YA301



Blue Dolphin
YA302



Otos
YA305



Pleco
YA313



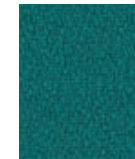
Arowan
YA308



Scissortail
YA310



Reedfish
YA309



Snakehead
YA317



Firemouth
YA312



Bowfin
YA314



Gourami
YA306



Stingray
YA311



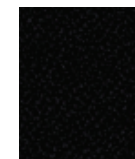
Hecqui
YA318



Angelfish
YA316



Piranha
YA315



Black Molly
YA319